

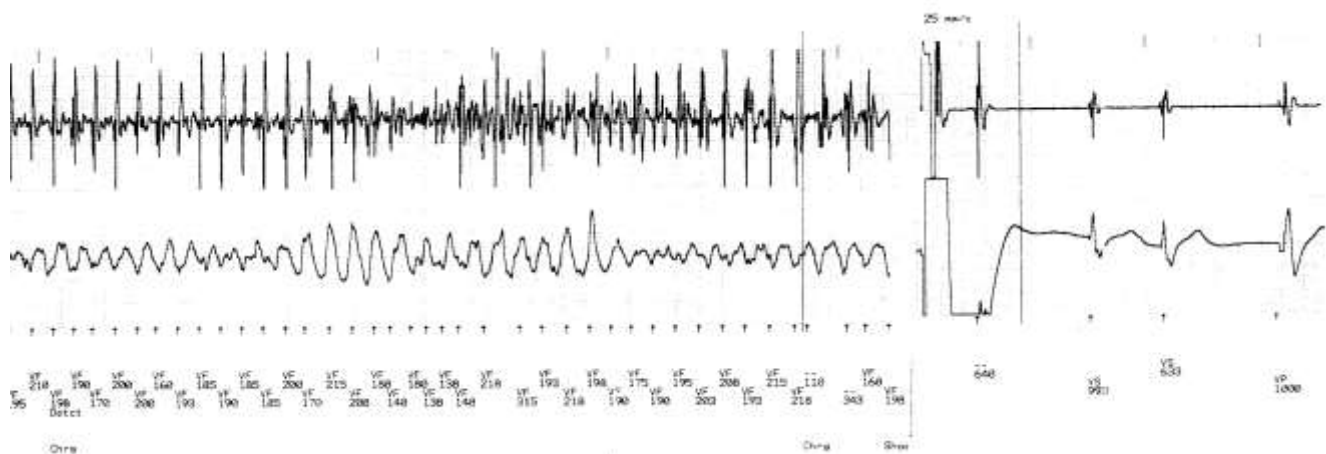
ESAME DI COMPETENZE PER MEDICI

Tipologia di domande per l'accreditamento in elettrostimolazione cardiaca

Domanda 1

Un uomo di 35 anni, portatore di un ICD per una cardiomiopatia ipertrofica, riferisce un episodio di sincope. Coma mostra l'ECG:

- Interferenza elettromagnetica
- Shock appropriato su FV
- Shock inappropriato su tachicardia sinusale
- Shock appropriato per TV
- Nessuna delle precedenti



Domanda 2

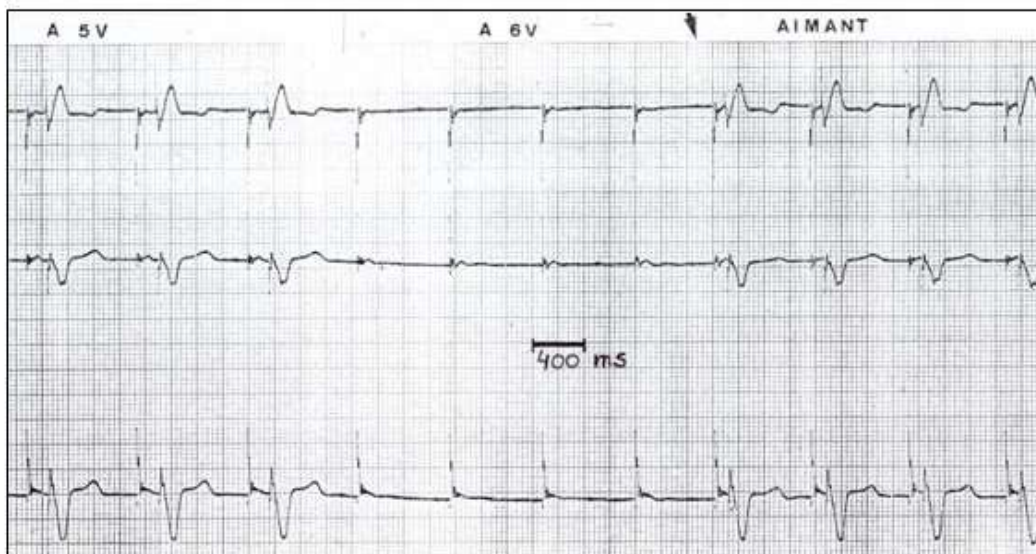
Secondo l'aggiornamento delle linee guida italiane AIAC 2011 per l'impianto di pacemaker, dispositivi per la CRT e ICD, i pazienti con bradicardia sinusale fissa con frequenza inferiore a 40 bpm, spontanea o indotta da terapia farmacologica essenziale, quando una chiara correlazione fra sintomi compatibili con la bradicardia e la bradicardia stessa non è stata documentata rappresentano una raccomandazione per l'impianto di un pacemaker definitivo:

- Classe I - Livello di evidenza A
- Classe I – Livello- evidenza B
- Classe II – Livello di evidenza B
- Classe II – Livello di evidenza C
- Classe III

Domanda 3

La figura mostra un caso registrato in un paziente ricorso al pronto soccorso per episodi lipotimici. Alcuni dei parametri di programmazione del PM sono i seguenti: AV delay adattabile; Autocattura A= ON, Autocattura V ON; Blanking V 20 ms; Impedenze cateteri: A 385; V 543; soglie: A=3.4 Volt; V= 0.7 Volt; sensing: onda P= 2.6 mV; onda R=8.9 mV; pacing di sicurezza OFF; Sensibilità A=0.4 mV; V=2.0 mV. Quale delle seguenti è corretta:

- È legato ad evento atriale spontaneo sentito
- Frattura di catetere ventricolare
- L'algoritmo autocattura potrebbe avere un ruolo
- La protezione da cross – talk è efficace
- Accorciando il blanking risolveremmo il problema



Risposte corrette

Domanda 1: risposta b | Domanda 2: risposta d | Domanda 3: risposta c