

INFORMAZIONI GENERALI

SEDE DEL CONVEGNO

Starhotels Majestic - Sala Vittoria
Corso Vittorio Emanuele II, 54 - 10123 Torino

ISCRIZIONE

La partecipazione al Convegno è a numero chiuso.
Posti disponibili: 100.

L'iscrizione comprende: partecipazione alle sessioni scientifiche, materiale congressuale, attestato di partecipazione, coffee break.

La registrazione deve avvenire online tramite il sito www.iec-srl.it entrando nella sezione eventi, cliccando sul corso prescelto e, in seguito, su scheda di iscrizione.

QUOTE D'ISCRIZIONE (IVA 22% INCLUSA)

Medici Soci *	€ 200
Non Soci	€ 250
Medici e Specializzandi Università di Torino	€ 100
Specializzandi altre Università	€ 150

* Quota per medici associati a AIAC, ANMCO, SIC, SICCH, SICP, SIEC

ATTESTATO DI PARTECIPAZIONE

A tutti gli iscritti che ne faranno richiesta verrà rilasciato un attestato di frequenza.

Con il patrocinio di



Con la sponsorizzazione non condizionante di

INFORMAZIONI MINISTERIALI

ECM

I&C S.r.l. - PROVIDER N. 5387

ID ECM: 5387-257275

Crediti ECM attribuiti: 8

Durata del corso: 8 ore formative.

I&C S.r.l. si assume ogni responsabilità per i contenuti, la qualità e la correttezza etica di questa attività ECM.

L'evento è accreditato per la figura professionale del Medico Chirurgo (Discipline: Anestesia e Rianimazione; Cardiochirurgia; Cardiologia; Medicina dello Sport; Medicina e Chirurgia di accettazione e d'urgenza, Medicina interna).

Gli specialisti afferenti ad altre discipline non avranno diritto ai crediti ECM. Il Corso è parzialmente ad invito diretto dello Sponsor.

METODOLOGIA

Residenziale

OBBIETTIVO FORMATIVO

Contenuti tecnico-professionali (conoscenze e competenze) specifici di ciascuna professione, di ciascuna specializzazione e di ciascuna attività ultraspecialistica.

Malattie rare - Area formativa tecnico-professionale

METODO DI VERIFICA DELL'APPRENDIMENTO

Questionario a risposta multipla.

Per conseguire i crediti ECM relativi all'evento è obbligatorio: partecipare al 90% delle attività formative, rispondere correttamente ad almeno il 75% dei quesiti del questionario di apprendimento, compilare in ogni sua parte il materiale ECM (anagrafica, questionario di valutazione della qualità percepita, questionario di valutazione dell'apprendimento, questionario di rilevazione del fabbisogno formativo).

SEGRETERIA ORGANIZZATIVA



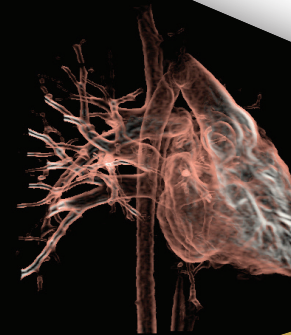
I&C S.r.l.

Via Andrea Costa, 202/6 - 40124 Bologna

Tel 051-6144004 - Fax 051-6142772

e-mail: giulia.delia@iec-srl.it; anna.melotti@iec-srl.it

5° Corso GUCH VIVERE CON UNA CARDIOPATIA CONGENITA



10-11 MAGGIO 2019
TORINO

Starhotels Majestic

VENERDÌ, 10 MAGGIO 2019

- 13.15-13.45 Registrazione dei partecipanti
- 13.45-14.00 Saluto Direttore Generale A.O.U. "Città della Salute e della Scienza" di Torino - Regione Piemonte
Silvio Falco (Torino)
- 14.00-14.30 **INTRODUZIONE: Il paziente GUCH oggi**
Gabriella Agnoletti (Torino)
- 14.30-16.00 L'IPERTENSIONE POLMONARE**
Moderatore: Berardo Sarubbi (Napoli)
- 14.30-14.50 La gestione del paziente GUCH con PAH
Nazzareno Galie (Bologna)
- 14.50-15.10 La transizione
Maurice Beghetti (Ginevra)
- CASI CLINICI**
- 15.10-15.25 It's better blue blood than no blood
Gabriele Egidy Assenza (Bologna)
- 15.25-15.40 Un caso di successo di Treat and Repair
Francesca Giordana (Torino)
- 15.40-16.00 Discussione
- 16.00-17.30 LATE FONTAN**
Moderatore: Gabriele Egidy Assenza (Bologna)
- 16.00-16.20 Surviving after Fontan
Berardo Sarubbi (Napoli)
- 16.20-16.40 La gestione dell'adulto con Fontan
Gabriella Agnoletti (Torino)
- CASI CLINICI**
- 16.40-16.55 Atriopolmonare classica: è sempre indicata una conversione?
Berardo Sarubbi (Napoli)
- 16.55-17.10 Trapianto nei pazienti con Fontan: dove osano i chirurghi
Gabriele Egidy Assenza (Bologna)
- 17.10-17.30 Discussione
- 17.30-18.00 Coffee break
- 18.00-18.45 TAVOLA ROTONDA:** Come creare ed organizzare un centro GUCH. Quali problemi, come risolverli.
Moderatore: Gabriella Agnoletti (Torino)
Discussants: Maurice Beghetti, Roberto Bordese, Gabriele Egidy Assenza, Fulvio Gabbarini, Nazzareno Galie, Francesca Giordana, Carlo Pace Napoleone, Berardo Sarubbi.

SABATO, 11 MAGGIO 2019

- 09.00-09.30 **INTRODUZIONE**
Gabriella Agnoletti (Torino)
- 09.30-11.00 RECENTI TECNOLOGIE IN AMBITO DI DEVICE IMPIANTABILI NEL PAZIENTE GUCH**
Moderatore: Fulvio Gabbarini (Torino)
- 09.30-9.50 Aritmologia interventistica nel GUCH
Marco Scaglione (Asti)
- 09.50-10.10 Prevenzione della morte improvvisa
Riccardo Cappato (Milano)
- CASI CLINICI**
- 10.10-10.25 Modalità alternative di pacing nel GUCH
Alberto Battaglia (Asti)
- 10.25-10.40 Impiego del defibrillatore sottocutaneo
Sara Foresti (Milano)
- 10.40-11.00 Discussione
- 11.00-11.30 Coffee break
- 11.30-13.00 L'ASSISTENZA CIRCOLATORIA nel GUCH**
Moderatore: Riccardo Cappato (Milano)
- 11.30-11.50 I nuovi cuori
Mauro Rinaldi (Torino)
- 11.50-12.10 L'assistenza circolatoria come rescue (late Fontan, PAH, TC,...)
Carlo Pace Napoleone (Torino)
- CASI CLINICI**
- 12.10-12.25 Ruolo dell'ECMO nel paziente con cardiopatia congenita avanzata in attesa di trapianto cuore-polmone
Matteo Attisani (Torino)
- 12.25-12.40 Rescue ECMO e switch step-by-step a VAD: una speranza in più per le failing Fontan?
Luca Deorsola (Torino)
- 12.40-13.00 Discussione
- 13.00-13.15 Conclusioni e chiusura lavori

COMITATO SCIENTIFICO

Gabriella Agnoletti
Roberto Bordese
Fulvio Gabbarini

Città della Salute e della Scienza di Torino
Dipartimento Pediatria e Specialità Pediatriche
Ospedale Regina Margherita
S.C. Cardiologia Pediatrica
Torino

Carlo Pace Napoleone

Città della Salute e della Scienza di Torino
Dipartimento Pediatria e Specialità Pediatriche
Ospedale Regina Margherita
S.C. Cardiochirurgia Pediatrica
Torino

