

Medtronic

Catetere Sphere-9™

All-in-one: mappaggio, ablazione, validazione

Il cambio di paradigma che stavate aspettando

Lesioni sicure e durature^{1,2}

Flusso di lavoro efficiente a scambi zero

Procedure complete in tempi più rapidi²

Versatilità ineguagliabile

Un unico catetere a **doppia energia**: RF e PF



Nove **minielettrodi** e un elettrodo centrale garantiscono un mappaggio HD tramite l'utilizzo di EGM acquisiti in modalità **close-unipolar** altamente affidabili³

Controllo assoluto



Le nove termocoppie permettono un monitoraggio **in tempo reale della temperatura del tessuto**, garantendo un'erogazione sicura dell'energia



La punta a maglia flessibile da 9 mm garantisce **stabilità e contatto con il tessuto**

Ottimizzazione del flusso procedurale



Procedure sicure^{2,3} ed efficaci^{2,3} in tempi più rapidi² tramite un ridotto numero di **lesioni ad impronta larga**^{1,3}



Catetere bidirezionale da 8 Fr con dispositivo di controllo integrato per **interagire direttamente con il sistema di mappaggio**



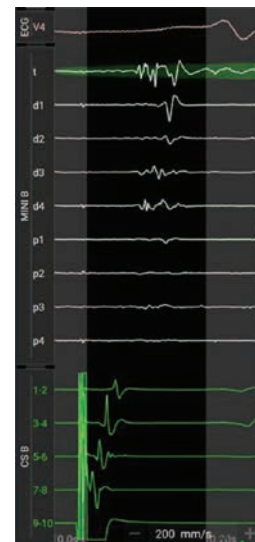
Mappaggio

Creare mappe ad alta densità tramite la tecnologia **close-unipolar**

Questa tecnologia rappresenta un modo nuovo di acquisire informazioni intracardiache mediante:

- Il mantenimento della morfologia del fronte d'onda
- La riduzione dei potenziali di far field

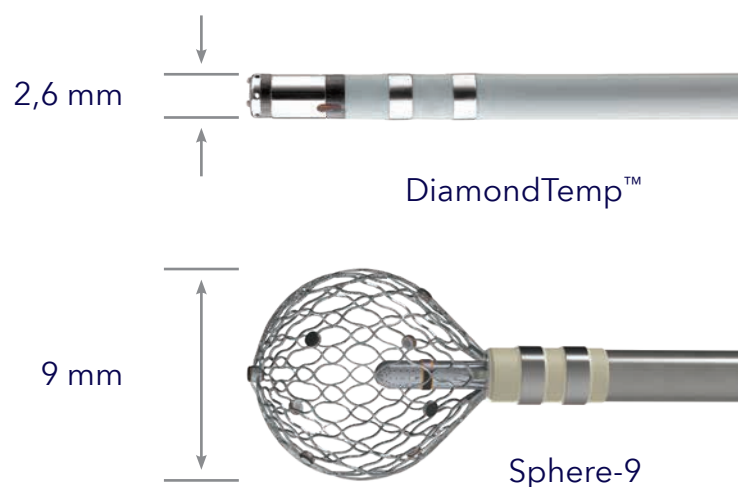
La combinazione tra basso rumore di fondo, ridotta superficie dei minielettrodi e vicinanza dell'elettrodo di riferimento centrale garantisce EGM precisi ed estremamente affidabili.



Ablazione

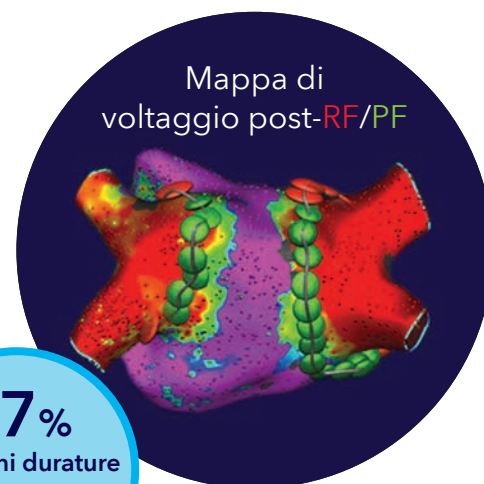
Sperimentare un nuovo paradigma con un **design ad impronta larga**

- L'elettrodo di ablazione è dotato di una **superficie di contatto 10 volte** più ampia rispetto a quella dei comuni cateteri irrigati per ablazione²



Validazione

- Passare in un istante dall'ablazione alla validazione mediante **un singolo accesso transettale e un flusso di lavoro a zero scambi**
- Creare mappe di attivazione e di voltaggio utilizzando lo stesso catetere per **identificare velocemente la presenza di segnali elettrici recidivanti subito dopo l'ablazione**



Per assistenza tecnica:
E-mail: rs.casemeatechservice@medtronic.com
Numero diretto: +31455664621
Numero verde: 00800-22556338

Il nome del prodotto nelle istruzioni per l'uso può differire nella forma da quello riportato nel presente documento: catetere Sphere-9™ = catetere di mappaggio e ablazione Sphere-9™

Breve informativa: per informazioni dettagliate su istruzioni per l'uso, indicazioni, controindicazioni, avvertenze, precauzioni e possibili eventi avversi, consultare il manuale del dispositivo. Per maggiori informazioni, contattare il rappresentante locale Medtronic o consultare il sito Web Medtronic all'indirizzo medtronic.eu.

UC202312339-affera-sell-sheet-it-it-9182641
©2023 Medtronic. Tutti i diritti riservati. Stampato in Europa.

Europa
Medtronic International Trading Sàrl.
Route du Molliou 31
Case postale
CH-1131 Tolochenaz
www.medtronic.eu
Tel. +41 (0)21 802 70 00
Fax +41 (0)21 802 79 00

Italia
Medtronic Italia S.p.A.
Via Varesina, 162
IT- 20156 Milano (Mi)
www.medtronic.it
Tel. +39 02 24 13 71
Fax +39 02 24 13 81

Svizzera
Medtronic (Schweiz) AG
Talstrasse 9
Postfach 449
CH-3053 Münchenbuchsee
www.medtronic.ch
Tel. +41 (0)31 868 01 00
Fax +41 (0)31 868 01 99

Bibliografia:

- ¹ Reddy VY, Peichl P, Anter E, et al. B-PO01-055 Atrial Fibrillation Ablation Using a Focal Lattice-tip Catheter that Toggles Between Pulsed Field and Radiofrequency Energy: Effect on the Esophagus. *Heart Rhythm*. August 2021;18(8):S73.
- ² Reddy VY, Peichl P, Anter E, et al. A focal ablation catheter toggling between radiofrequency and pulsed field energy to treat atrial fibrillation. *JACC Clin Electrophysiol*. Pubblicato online il 16 aprile 2023.
- ³ Anter E, Neužil P, Rackauskas G, et al. A Lattice-Tip Temperature-Controlled Radiofrequency Ablation Catheter for Wide Thermal Lesions: First-in-Human Experience With Atrial Fibrillation. *JACC Clin Electrophysiol*. May 2020;6(5):507-519.